

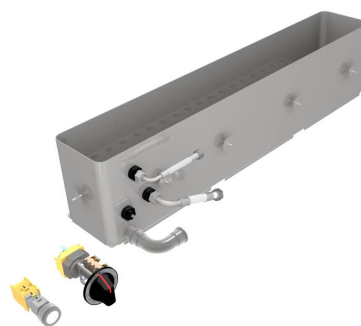
# Bain-Marie

## MS-BM-GN 6x1/6 E

Vollautomatisches Wasserbad für sorgloses Arbeiten zum Einhängen von 200 mm tiefen GN-Schalen

### Technische Daten:

Größe: 955 x 155 x 210 mm (LxBxT)  
Leistung: 2.4 kW  
Anschluß: 3x400 VAC  
Heizzonen: 1 Heizzone  
30° - 100°C  
Steuerung: 1 Steuerung  
Anschluß: 3x400 VAC  
Regelung: stufenlose Leistungsregelung



[Weblink zum Produkt](#)

MENU SYSTEM AG  
Oberstrasse 222  
CH-9014 St. Gallen  
Schweiz

T: +41 71 272 51 00  
info@menusystem.ch  
www.menusystem.ch

MENU SYSTEM Germany GmbH  
Turmstrasse 4  
D-78467 Konstanz  
Deutschland

T: +49 1805 880558-10  
info@menusystem.de  
www.menusystem.de

MENU SYSTEM Austria GmbH  
Steinebach 18  
AT-6850 Dornbirn  
Austria

T: +43 55 72 39 48 00  
info@menusystem.at  
www.menusystem.at