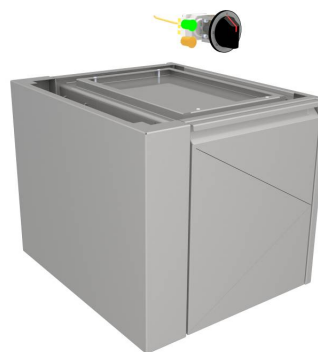


Wärmeschrank mit Flügeltüren MS-WSFT-1-BB-600

Wärmeschrank mit Doppellüftersystem für jederzeit gleichmässig beheiztes, übersichtlich angeordnetes, einfach zugängliches Geschirr. Die hochbelastbaren Tellerschranke machen jedes Bücken überflüssig, verfügen über eine maximale Ladekapazität und erlauben mit Hilfe der beidseitig eingebauten Flügeltüren eine flexible Geschirranordnung.

Technische Daten:

Größe:	Breite: 600 mm
	Tiefe: 900 mm, 1000 mm, 1100 mm, 1200 mm 1400 mm
Leistung:	2.0 kW
Anschluß:	1x230 VAC
Anschluß:	1x230 VAC



[Weblink zum Produkt](#)

MENU SYSTEM AG
Oberstrasse 222
CH-9014 St. Gallen
Schweiz

T: +41 71 272 51 00
info@menusystem.ch
www.menusystem.ch

MENU SYSTEM Germany GmbH
Turmstrasse 4
D-78467 Konstanz
Deutschland

T: +49 1805 880558-10
info@menusystem.de
www.menusystem.de

MENU SYSTEM Austria GmbH
Steinebach 18
AT-6850 Dornbirn
Austria

T: +43 55 72 39 48 00
info@menusystem.at
www.menusystem.at