

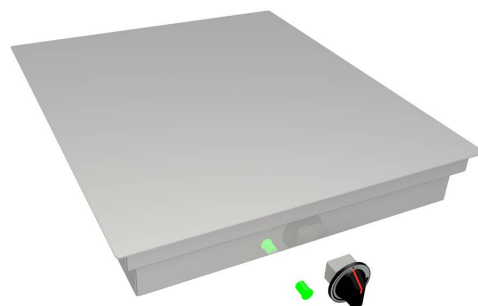
Warmhalteplatte 600/700

MS-WHPL 600

Die niveaugleich eingearbeitete, verzugsichere Warmhalteplatte kann als Anrichte-, Warmhalte- oder auch Arbeitsfläche verwendet werden.

Technische Daten:

Größe:	600 x 700 mm
Leistung:	0.75 kW
Anschluß:	1x230 VAC
Heizzonen:	1 Heizzone
	30° - 100°C
Steuerung:	1 Steuerung
Anschluß:	1x230 VAC
Regelung:	stufenlose Leistungsregelung



[Weblink zum Produkt](#)

MENU SYSTEM AG
Oberstrasse 222
CH-9014 St. Gallen
Schweiz

T: +41 71 272 51 00
info@menusystem.ch
www.menusystem.ch

MENU SYSTEM Germany GmbH
Turmstrasse 4
D-78467 Konstanz
Deutschland

T: +49 1805 880558-10
info@menusystem.de
www.menusystem.de

MENU SYSTEM Austria GmbH
Steinebach 18
AT-6850 Dornbirn
Austria

T: +43 55 72 39 48 00
info@menusystem.at
www.menusystem.at