

## 2 plaques de cuisson « Eco » 2x3.5 kW

Table de cuisson avec 2 bobines rondes « Eco » et technologie Slide control brevetée

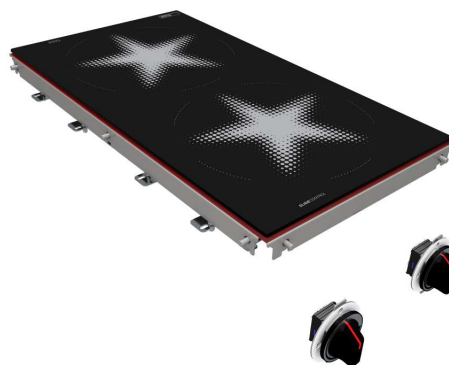
La puissance, là où on l'attend

La plaque de cuisson à induction « Eco » est prévue pour une cuisson avec une seule poêle. Idéal pour toute cuisson requérant une puissance élevée : pour obtenir rapidement une chaleur brève, saisir de la viande, cuire de grandes quantités.

- Adaptée aux poêles jusqu'à 28 cm de diamètre
- Champ d'action par bobine 260 mm
- Détection de casseroles et surveillance centralisées de la température

### Information technique:

Taille:	356 x 656 mm
Puissance :	2 x 3.5 kW
Branchement:	1x 230 VAC
Commande:	2 Commandes
Surveillance:	Surveillance centralisée de la température
Anschluß:	1x 230 VAC
Plaques de cuisson:	2x bobine ronde « Eco » Champ d'action par bobine 260 mm
Régulation:	Régulation continue de la puissance



[Lien au produit](#)

MENU SYSTEM AG  
Oberstrasse 222  
CH-9014 St. Gallen  
Suisse

T: +41 71 272 51 00  
info@menusystem.ch  
www.menusystem.ch

MENU SYSTEM Germany GmbH  
Turmstrasse 4  
D-78467 Konstanz  
Allemagne

T: +49 1805 880558-10  
info@menusystem.de  
www.menusystem.de

MENU SYSTEM Austria GmbH  
Steinebach 18  
AT-6850 Dornbirn  
Autriche

T: +43 55 72 39 48 00  
info@menusystem.at  
www.menusystem.at