

2 plaques de cuisson « Eco » 2x3.5 kW

Table de cuisson avec 2 bobines rondes « Eco » et technologie Slide control brevetée

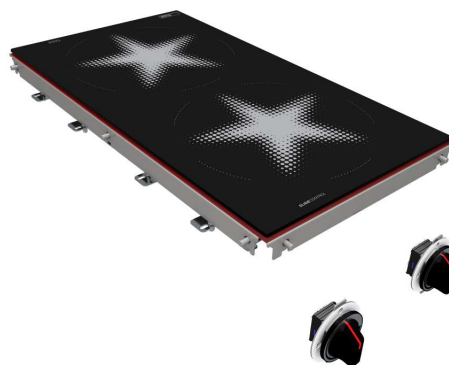
La puissance, là où on l'attend

La plaque de cuisson à induction « Eco » est prévue pour une cuisson avec une seule poêle. Idéal pour toute cuisson requérant une puissance élevée : pour obtenir rapidement une chaleur brève, saisir de la viande, cuire de grandes quantités.

- Adaptée aux poêles jusqu'à 28 cm de diamètre
- Champ d'action par bobine 260 mm
- Détection de casseroles et surveillance centralisées de la température

Information technique:

| | |
|---------------------|---|
| Taille: | 356 x 656 mm |
| Puissance : | 2 x 3.5 kW |
| Branchement: | 1x 230 VAC |
| Commande: | 2 Commandes |
| Surveillance: | Surveillance centralisée de la température |
| Anschluß: | 1x 230 VAC |
| Plaques de cuisson: | 2x bobine ronde « Eco » Champ d'action par bobine 260 mm |
| Régulation: | Régulation continue de la puissance |



[Lien au produit](#)

MENU SYSTEM AG
Oberstrasse 222
CH-9014 St. Gallen
Suisse

T: +41 71 272 51 00
info@menusystem.ch
www.menusystem.ch

MENU SYSTEM Germany GmbH
Turmstrasse 4
D-78467 Konstanz
Allemagne

T: +49 1805 880558-10
info@menusystem.de
www.menusystem.de

MENU SYSTEM Austria GmbH
Steinebach 18
AT-6850 Dornbirn
Autriche

T: +43 55 72 39 48 00
info@menusystem.at
www.menusystem.at