

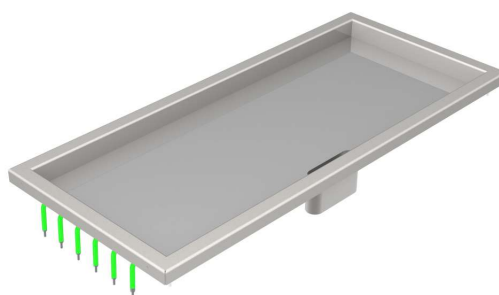
Plancha en chrome dur 90x40 cm

Le grand large

Plancha à surface étendue pour une productivité optimale et gestion efficace d'un grand volume. Idéal pour Steakhouse, restaurants à barbecue et grandes buvettes. Dispose de deux zones de chauffe latérales, réglables indépendamment, côte à côte.

Information technique:

Taille:	900 x 400 mm
Puissance :	6.0 kW
Branchement:	3x400 VAC
Heizzonen:	1, en option 2 moyennant supplément
Commande:	Électronique, à réaction rapide et à tempéra
Surveillance:	Surveillance de température sur toute la sur
Anschluß:	3x400 VAC
Bratfläche:	840 x 340 mm
Régulation:	Régulation continue de la température
Accessoires:	Protection anti-projection amovible Spatule en angle Éponge en acier inoxydable
Options:	1/2 rainurée à droite



[Lien au produit](#)

MENU SYSTEM AG
Oberstrasse 222
CH-9014 St. Gallen
Suisse

T: +41 71 272 51 00
info@menusystem.ch
www.menusystem.ch

MENU SYSTEM Germany GmbH
Turmstrasse 4
D-78467 Konstanz
Allemagne

T: +49 1805 880558-10
info@menusystem.de
www.menusystem.de

MENU SYSTEM Austria GmbH
Steinebach 18
AT-6850 Dornbirn
Autriche

T: +43 55 72 39 48 00
info@menusystem.at
www.menusystem.at