

# Planchas

## MS-G-60

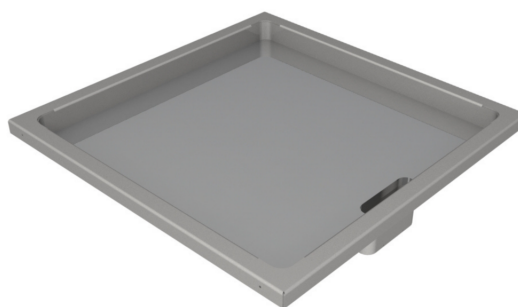
Le grand classique

Plancha flexible et performant pour une utilisation quotidienne intensive. De forme carré, surface à rôtir particulièrement pratique. Dispose de deux zones de chauffe latérales, réglables indépendamment, côte à côte.

### Information technique:

Taille:	600 x 600 mm
Puissance :	6.0 kW
Branchement:	3x400 VAC
Heizzonen:	2
Commande:	Électronique, à réaction rapide et à tempéra
Surveillance:	Surveillance de température sur toute la sur
Anschluß:	3x400 VAC
Bratfläche:	540 x 540 mm
Régulation:	2 commandes
Accessoires:	Protection anti-projection amovible Spatule en angle Éponge en acier inoxydable

Bouchon en téflon



[Lien au produit](#)

MENU SYSTEM AG  
Oberstrasse 222  
CH-9014 St. Gallen  
Suisse

T: +41 71 272 51 00  
info@menusystem.ch  
www.menusystem.ch

MENU SYSTEM Germany GmbH  
Turmstrasse 4  
D-78467 Konstanz  
Allemagne

T: +49 1805 880558-10  
info@menusystem.de  
www.menusystem.de

MENU SYSTEM Austria GmbH  
Steinebach 18  
AT-6850 Dornbirn  
Autriche

T: +43 55 72 39 48 00  
info@menusystem.at  
www.menusystem.at